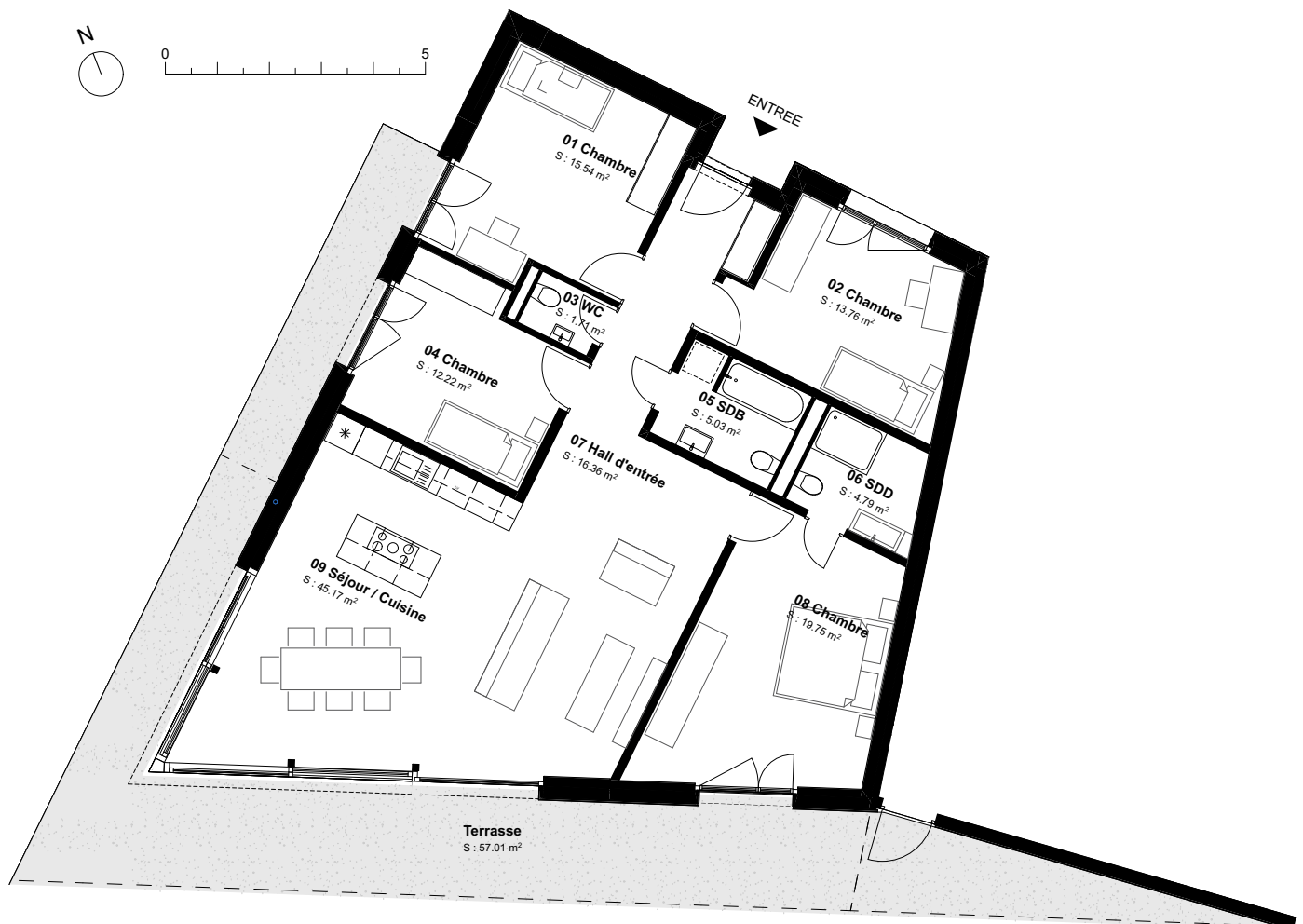




Les deux lots au rez-de-chaussée inférieur et supérieur offrent l'avantage de profiter d'un jardin privatif avec une vue sur le lac, sans vis-à-vis, ainsi que le privilège de disposer de deux à trois places de parc. La distribution des pièces a été optimisée pour tirer le meilleur parti de l'espace disponible, offrant de spacieuses chambres et un salon accueillant, idéal pour recevoir un grand nombre de convives.

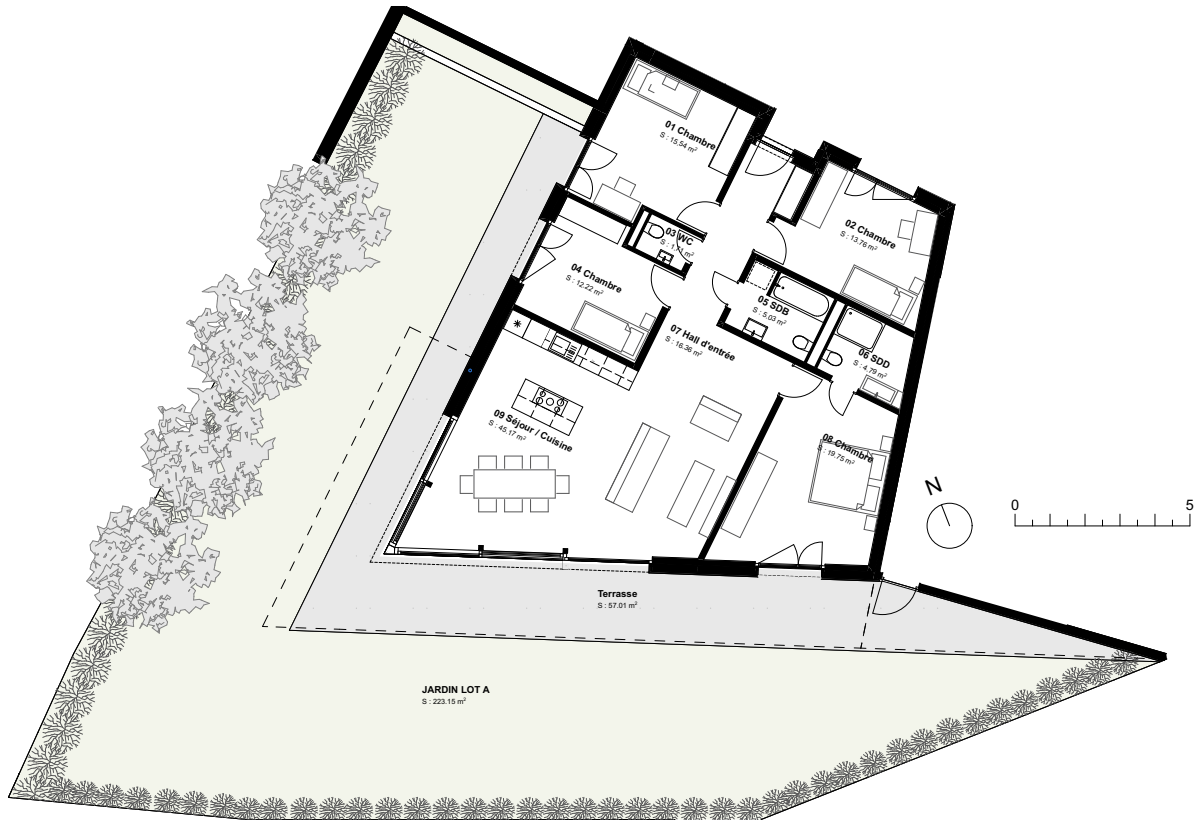
Niveau	Rez supérieur
Nombre de pièces	5,5
Surface habitable	136 m ²
Surface terrasse	57 m ²
Surface jardin	223 m ²
Surface de vente nette	185 m ²
Possibilité de parcage	3 places
Prix total yc parkings	2'300'000 CHF

Les images et les plans sont non-contractuels. Seules les informations figurant dans les documents contractuels sont contraignantes.



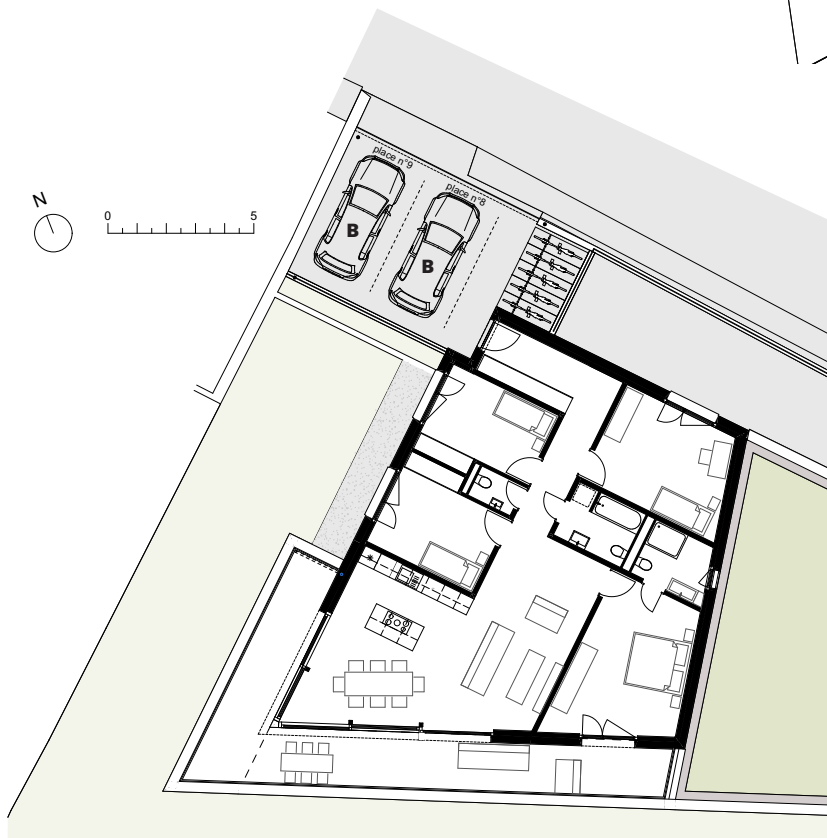
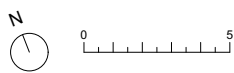


Jardin Lot A



Jardin Lot C

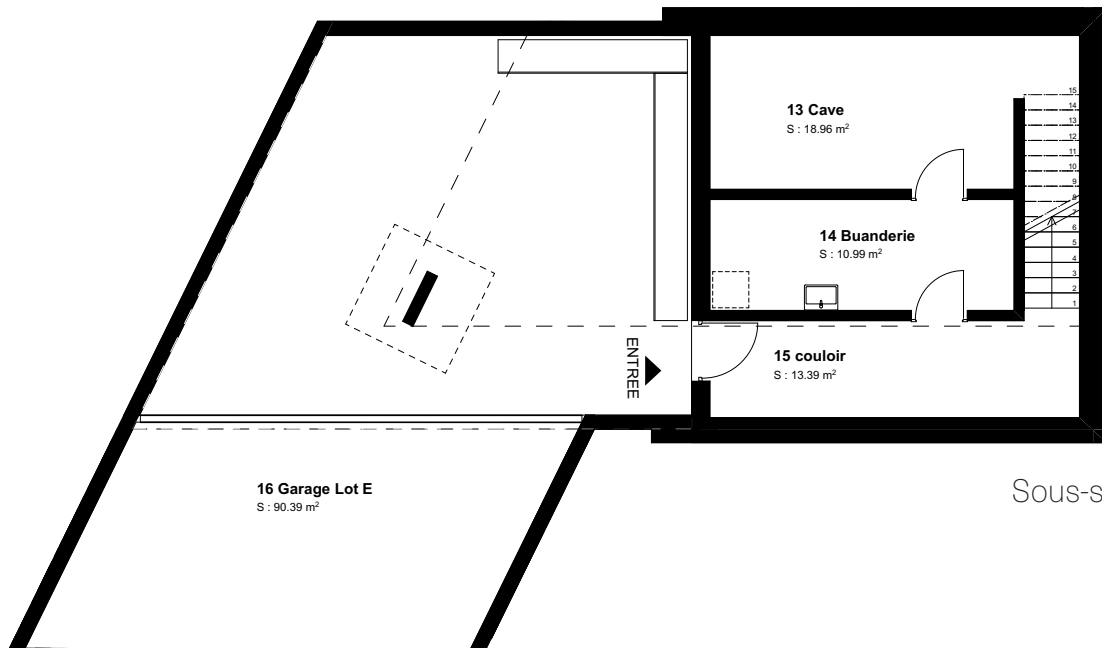
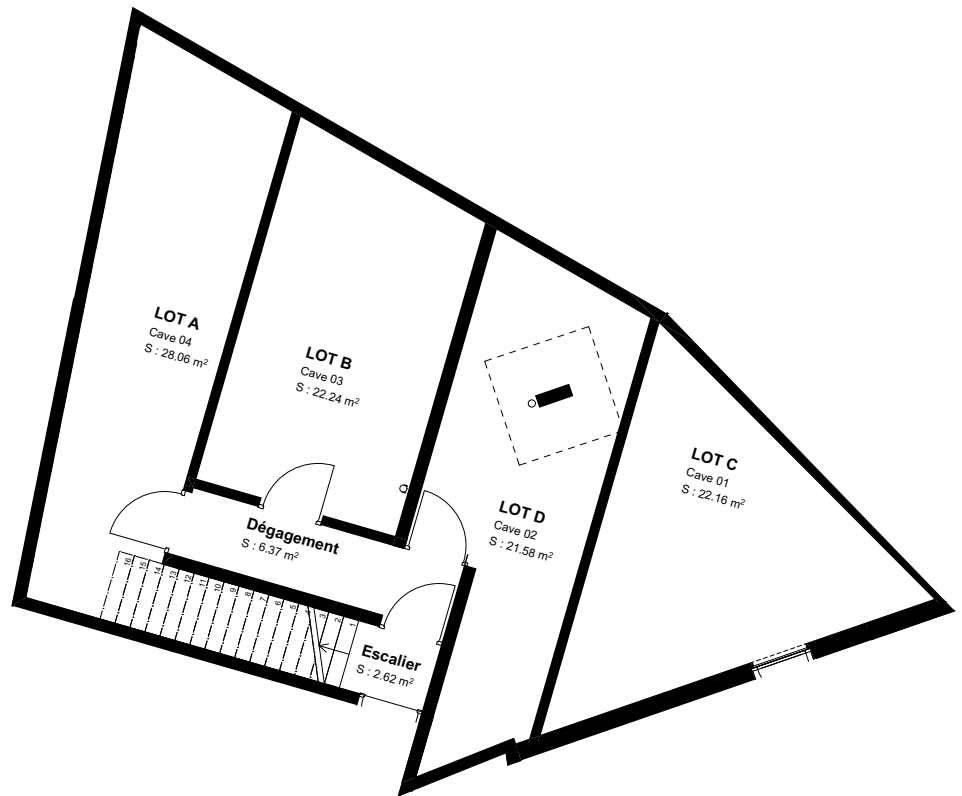
Places de parc
Lots A & D



Places de parc
Lot B



Caves
Lot A, B, C & D



Sous-sol privatif
Lot E